

NIEBEZPIECZNA KSIĘGARNIA PRZEDSTAWIA:

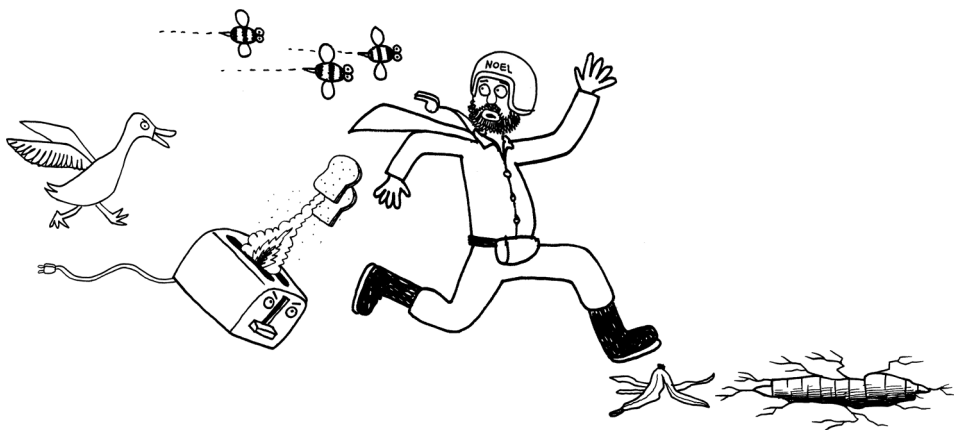
# ZAGROŻE- NIOLOGIA

DOKTORR NOEL STREFA

„NAJZNAKOMITSZY ZAGROŻENIOLOG NA ŚWIECIE”

Podręcznik unikania ZAGROŻEŃ

Przetoczyła JOANNA WAJS



Tytuł oryginału: *Danger is Everywhere*

Original English language edition first published by Penguin Books Ltd, London

Text copyright © David O'Doherty 2014

Illustrations copyright © Chris Judge 2014

The author and illustrator have asserted their moral rights. All rights reserved.

© Copyright for the Polish edition by Wydawnictwo „Nasza Księgarnia”,  
Warszawa 2016

© Copyright for the Polish translation by Joanna Wajs, 2016

Adaptacja okładki: Karia Korobkiewicz

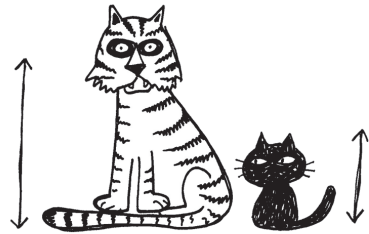
Dedykuję tę książkę swojej sąsiadce Grecie.  
Mam nadzieję, że kiedyś się o tym dowie.

Doktorr Noel Strefa

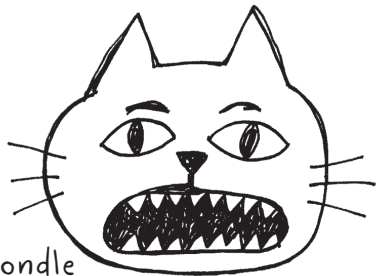
# JAK SPRAWDZIĆ, CZY TWÓJ KOT JEST TYGRYSEM

Zadaj sobie trzy proste pytania:

1. Czy mój kot jest znacznie większy niż wszystkie inne koty?



2. Czy ma wielkie zębiska i czasem próbuje pożreć najbardziej soczystych sąsiadów?



3. Czy zamiast „MIAU” mówi „RRRRRRRRYK” – tak głośno, że rondle dzwonią, a obrazy przekrzywiają się na ścianach? No chyba że w telewizji leci program o tygrysach, bo wtedy w milczeniu i ze łzami w oczach patrzy na swoich kolegów.

Jeśli odpowiedziałeś „TAK” na przynajmniej DWA z tych pytań, **TWÓJ KOT ZDECYDOWANIE JEST MŁODYM TYGRYSEM**. Powinieneś **NATYCHMIAST** zadzwonić do najbliższego zoo. A czekając na przyjazd fachowców, **TANŃCZ!** (To Jest Alert Tygrysi! **TJAT! TJAT!**).



## CZY MÓJ PIES JEST MŁODYM WILKIEM?

A czy **SKOWWYYYYYCZE** do księżycy?

Czy naprawdę lubi kurczaki?

Czy w twojej okolicy były przypadki zaginięć kurczaków? Czy twój pies czasem wymyka się gdzieś w środku nocy, a rano ma mnóstwo piór przyklejonych do sierści i śmierdzi kurczakiem?



**WIADOMOŚĆ Z OSTATNIEJ CHWILI: A WIĘC TO  
NIE JEST PIES! TJAW!**

## CZY MOJA RYBKA JEST MŁODYM ŻARŁACZEM?

A czy niezdrowo się ekscytuje, gdy jesz przy niej kanapkę? Kiedy jest głodna, to czy pływa z górną płetwą wystającą z wody? Czy kiedykolwiek wyskoczyła z akwarium i pożarła członka rodziny?



**JĘŚLI TAK, WRZAŚNIJ: „TJAŻ!”  
I WYNAJMIJ STAREGO WILKA  
MORSKIEGO, BY ZABRAŁ TWOJĄ RYBKĘ,  
ZANIM ZJĘ KOGOŚ JESZCZE!**



# JAK POZBYĆ SIĘ Z DOMU PSZCZOŁY

Istnieje wiele sposobów wyproszenia pszczoły, ale wszystkie są **BARDOZO NIEBEZPIECZNE.**

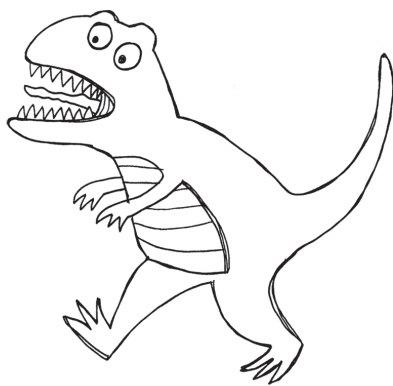
Możesz po prostu włożyć zbroję i próbować złapać pszczołę.

Ale w ten sposób łatwo **UŁEC WYPADKOWI.**

**MOŻESZ TEŻ SPRAWIĆ SOBIE JASZCZURA  
PSZCZOŁOJADA.**

Ale co, jeśli okaże się **MŁODYM DINOZAUREM**

i cię **POŻRE?**



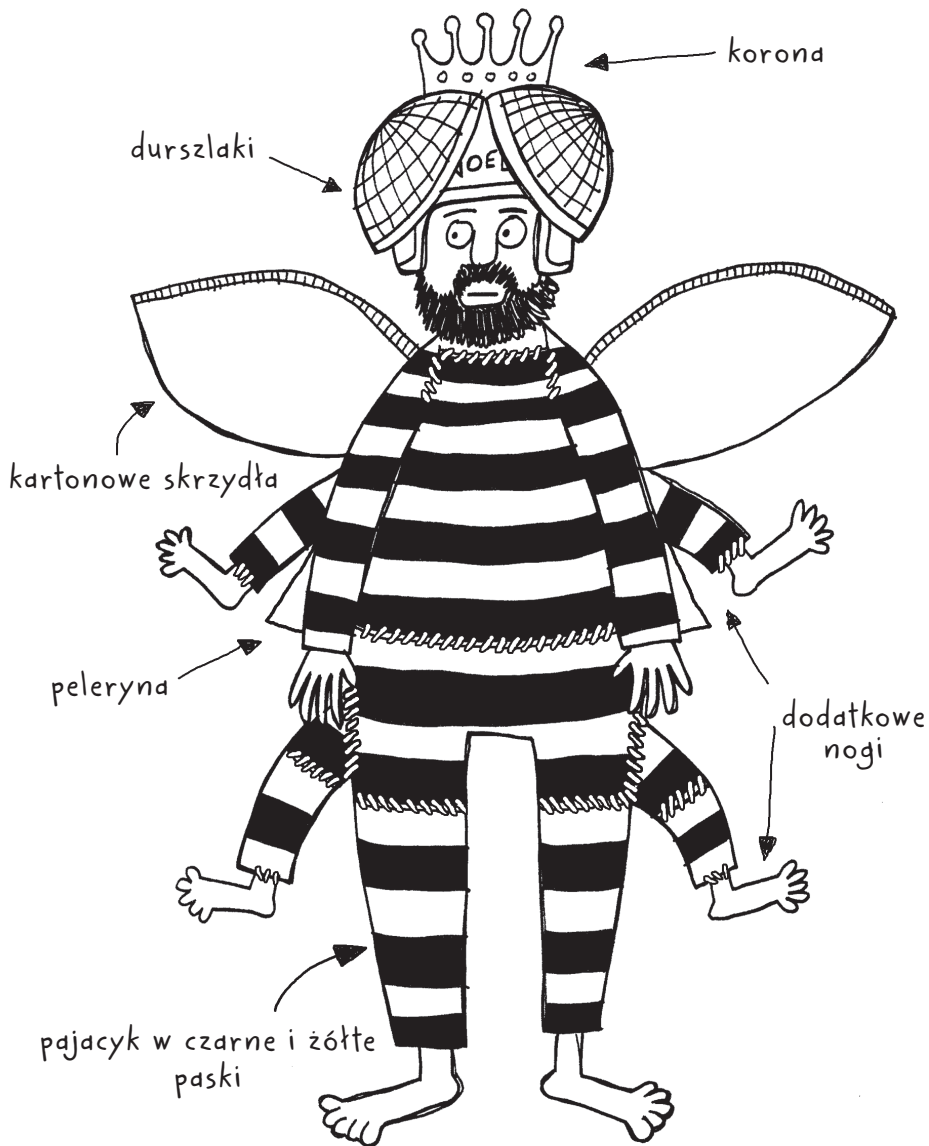
Nie, jest tylko jeden bezpieczny sposób pozbycia się pszczoły.

Musisz **UDAWAĆ, ŻE TY TEŻ JESTEŚ PSZCZOŁĄ.**

Ale nie jakąś tam zwyczajną pszczołą. Pszczoły słuchają wyłącznie

**PSZCZELEJ KRÓLOWEJ.**

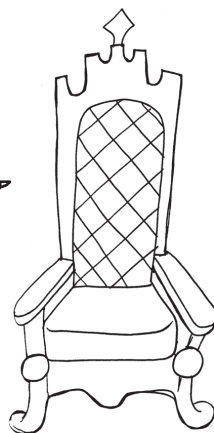
# PRZEBRANIE PSZCZELEJ KRÓLOWEJ



Masz już odpowiedni kostium. Teraz musisz  
**ZACHOWYWAĆ SIĘ JAK KRÓLOWA.**

**PSZCZELA KRÓLOWA** nie siada na  
zwykłych stołach czy lodówkach.

Interesują ją tylko **TRONY**  
(jeden taki będziesz pewnie musiał  
od kogoś pożyczyć)



oraz

**TORTY WESELNE**  
(tort pewnie też będziesz musiał  
pożyczyć, no chyba  
że bierzesz ślub – jeśli tak,  
**ŻYCZE CI SZCZĘŚCIA).**



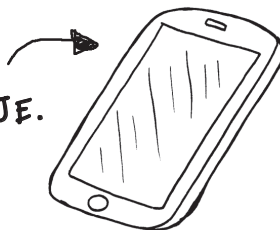
Wreszcie, aby przekonać pszczołę,  
że jesteś jej szefową, musisz wydawać

**GŁOŚNE, BZYCZĄCE  
DŹWIĘKI KRÓLOWEJ.**



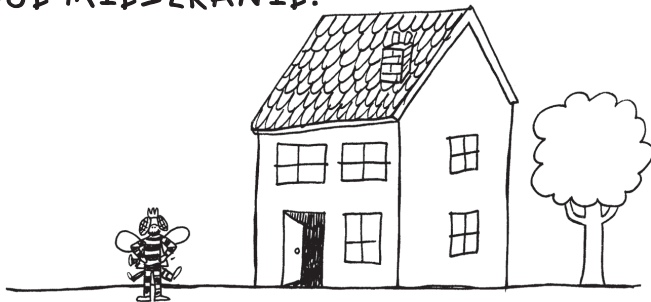
Najlepsze rozwiązanie to ustawienie  
telefonu komórkowego na **WIBRACJĘ.**

Skrzyknij wielu ludzi,  
którzy będą do ciebie dzwonić i pisać.





Po godzinie siadania na zmianę na tronie i torcie weselnym powiedz po prostu: „**NO TO LECIMY**” i wyjdź przez drzwi frontowe. Jeśli pszczółka nie podąży za tobą, to znaczy, że **JEST OSĄ W PRZEBRANIU I ŻE BĘDZIESZ MUSIAŁ MIESZKAĆ U ZNAJOMYCH, AŻ NIE ZNUDZI JEJ SIĘ TWOJĘ MIESZKANIE.**



**UWAGA:** nie stój za długo na dworze w kostiumie królowej. Jakiś sąsiad mógłby pomyśleć, że jesteś **PSZCZOŁĄ GIGANTKĄ.**

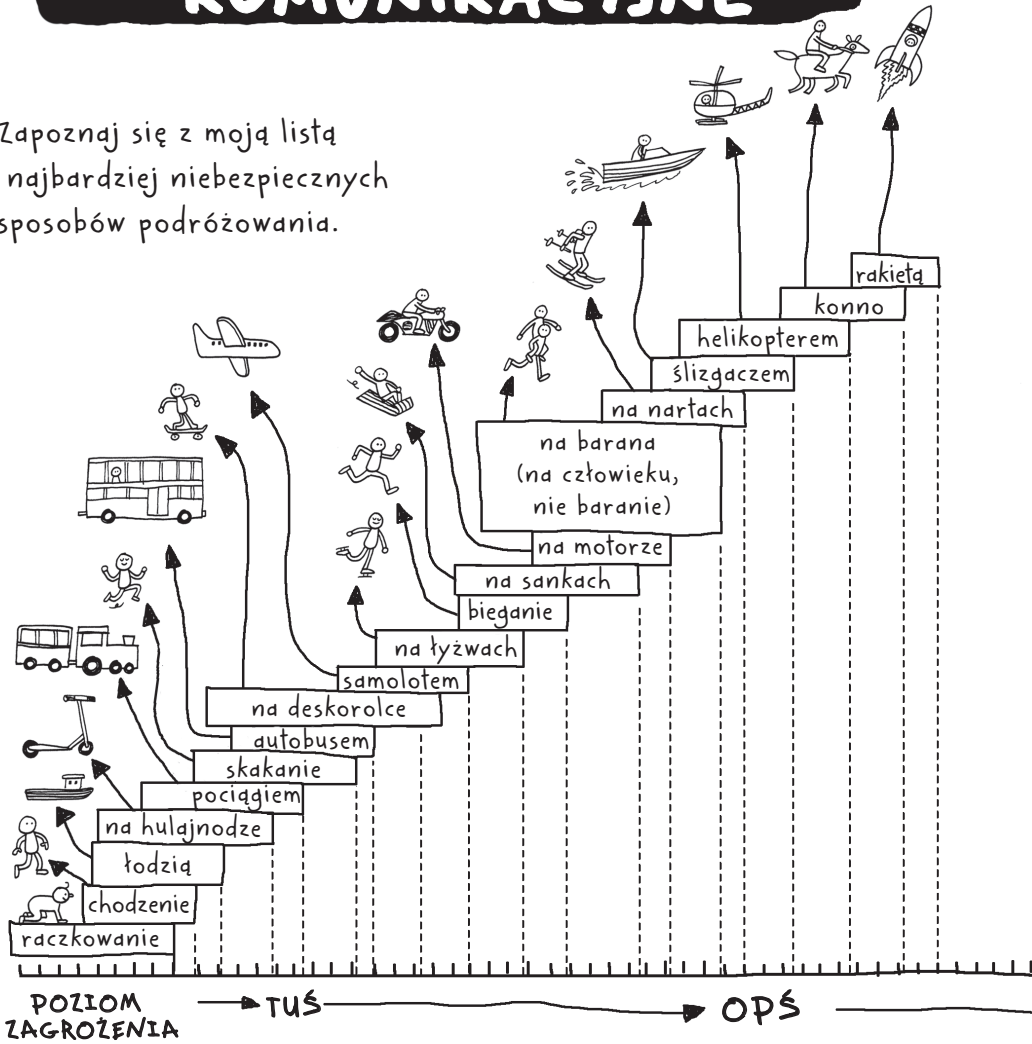


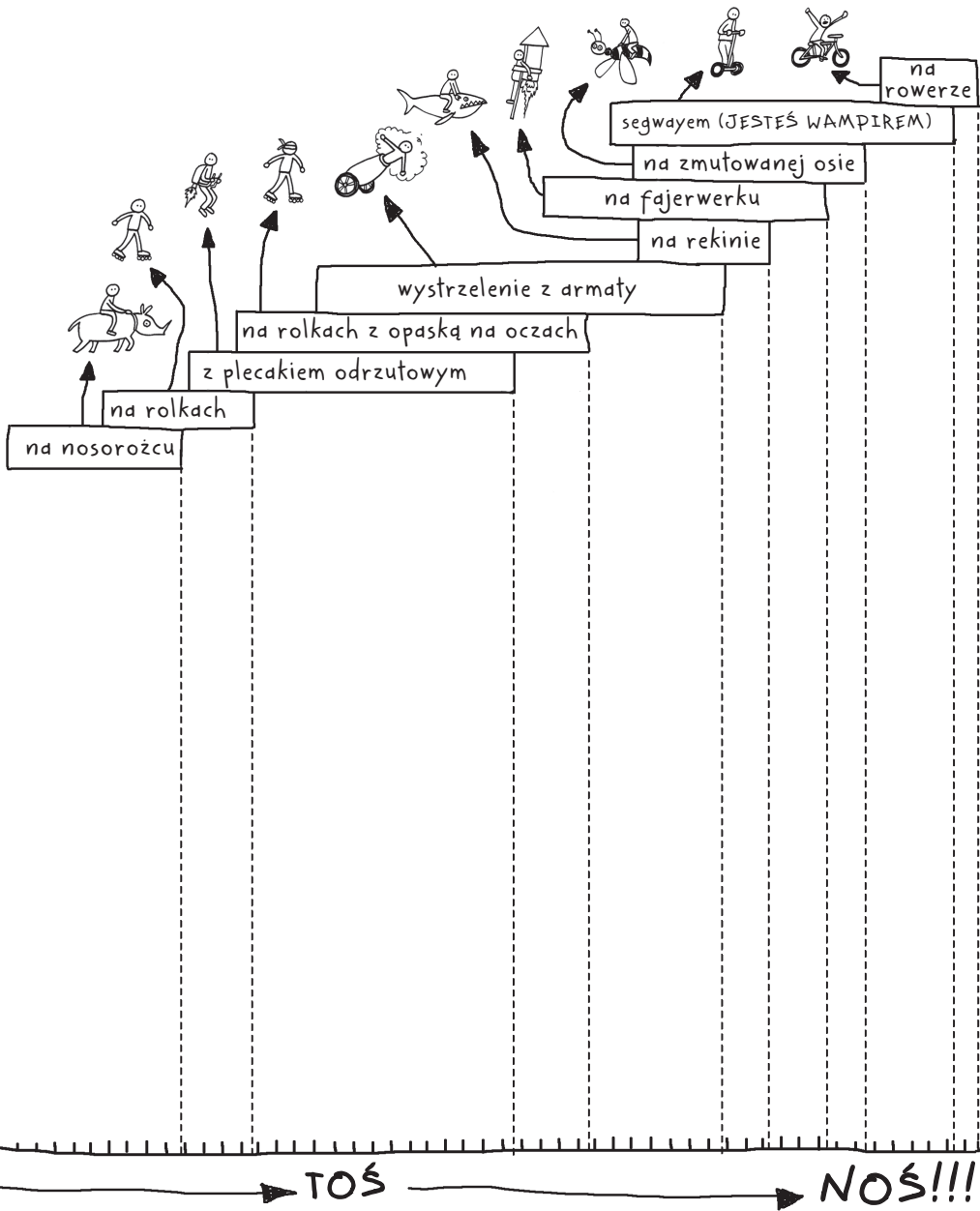
A byłoby **DOPRAWDY KREPUJĄCO, GDYBY TYM SĄSIĄDEM OKAZAŁA SIĘ GRETA.**

Następny temat może mieć jakiś związek z tym, dlaczego pan Donohoe wyrzucił mnie ze swojego sklepu rowerowego.

# ZAGROŻENIA KOMUNIKACYJNE

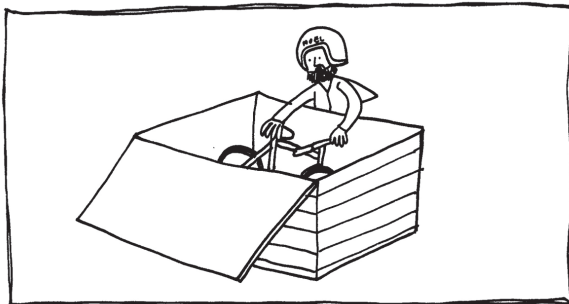
Zapoznaj się z moją listą najbardziej niebezpiecznych sposobów podróżowania.





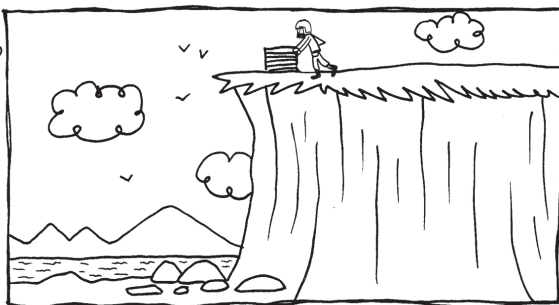
# JAK ZWIĘKSZYĆ BEZPIECZEŃSTWO ROWEROWE. RADY DOKTORRA NOELA DLA GRETY I WSZYSTKICH INNYCH TEŻ.

1.



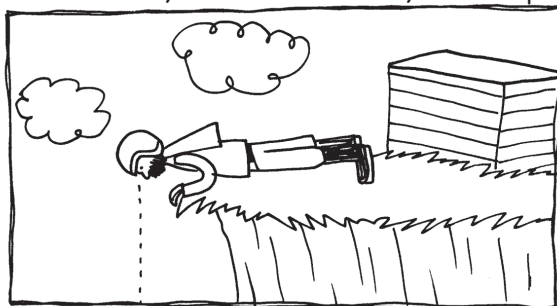
Włóż rower do dużej skrzyni.

2.



Zanieś skrzynię na bardzo wysoki klif.

3.

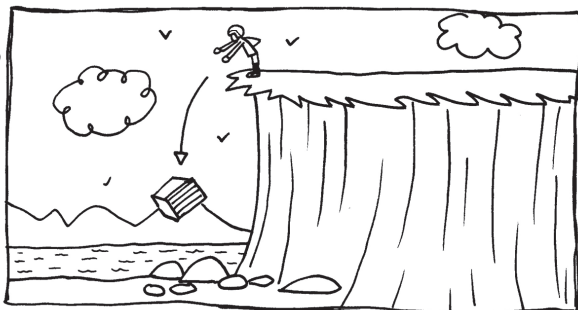


Sprawdź, czy nikt nie stoi na dole.

4.

ROBIĄC TO,  
ZACHOWAJ  
OSTROŻNOŚĆ!

5.



Zrzuć skrzynię z klifu.

6.



Wróć do domu i **NAWET NIĘ MYŚL O TYM,**  
**BY ZBLIŻYĆ SIĘ JESZCZE KIEDYŚ**  
**DO JAKIEGOKOŁWIEK ROWERU.**

Dziękuję za uwagę.

---

Wydawnictwo NASZA KSIĘGARNIA Sp. z o.o.  
02-868 Warszawa, ul. Sarabandy 24c  
tel. 22 643 93 89, 22 331 91 49  
faks 22 643 70 28  
e-mail: [naszaksiegarnia@nk.com.pl](mailto:naszaksiegarnia@nk.com.pl)

Dział Handlowy  
tel. 22 331 91 55, tel./faks 22 643 64 42  
Sprzedaż wysyłkowa  
tel. 22 641 56 32  
e-mail: [sklep.wysylkowy@nk.com.pl](mailto:sklep.wysylkowy@nk.com.pl) **www.nk.com.pl**

---

*Książkę wydrukowano na papierze  
Ecco-Book Cream 70 g/m<sup>2</sup> wol. 2,0.*

Redaktor prowadzący *Joanna Wajs*  
Opieka redakcyjna *Joanna Kończak*  
Korekta *Ewa Mościcka*  
Opracowanie DTP, redakcja techniczna *Irmina Garlej*

ISBN 978-83-10-12941-3

PRINTED IN POLAND

Wydawnictwo „Nasza Księgarnia”, Warszawa 2016 r.  
Wydanie pierwsze  
Druk: POZKAL, Inowrocław