

Nasza planeta ZIEMIA jest częścią UKŁADU SŁONECZNEGO.
W jego centrum znajduje się gwiazda: SŁOŃCE.

MARS
Nazywany czerwoną planetą.
Wysłano na niego wiele sond
i urządzeń badawczych.



WENUS
Jest bardzo gorąca.
Na jej powierzchni znajdują się
liczne wulkany.

SŁOŃCE
Najważniejsza
gwiazda
układu
Słonecznego.



MERKURY
Najmniejsza
planeta
w układzie
Słonecznym



URAN
Jest bardzo zimny.



NEPTUN
Najzimniejsza planeta
układu Słonecznego.



JOWISZ
Największa i najszybciej
wirująca planeta układu
Słonecznego.



SATURN
Ma ogromne, składające się
ze skał i lodu pierścienie.

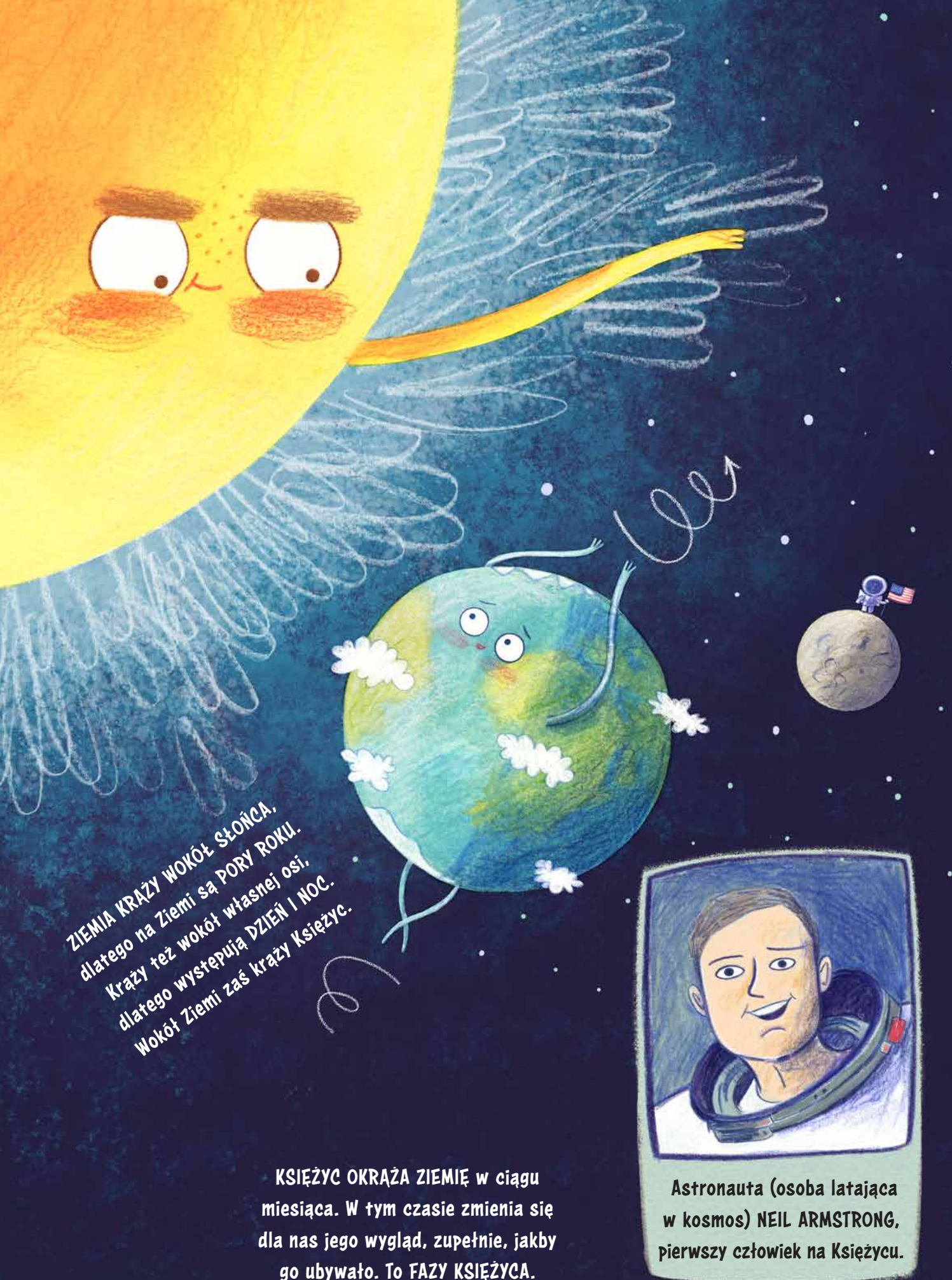
ZIEMIA
Tu mieszkamy.

PAS PLANETOID

Wskaż obiekty, które nie są planetami.



MIKOŁAJ KOPERNIK – astronom
Badacz kosmosu z Torunia,
który żył ponad 600 lat temu.
Odkrył, że Ziemia i pozostałe
planety krążą wokół Słońca.
Wcześniej ludzie myśleli,
że jest odwrotnie!



ZIEMIA KRAŻY WOKÓŁ SŁOŃCA,
dlatego na Ziemi są PORY ROKU.
Kraży też wokół własnej osi,
dlatego występują DZIEŃ I NOC.
Wokół Ziemi zaś kraży Księżyc.

KSIĘZYC OKRAŻA ZIEMIĘ w ciągu miesiąca. W tym czasie zmienia się dla nas jego wygląd, zupełnie, jakby go ubywało. To FAZY KSIĘŻYCA.



Astronauta (osoba latająca w kosmos) NEIL ARMSTRONG, pierwszy człowiek na Księżycu.

FAZY KSIĘŻYCA

NÓW
Księżyc nie jest widoczny.



PIERWSZA KWADRA
Widać połowę Księżycy.



PEŁNIA
Widać cały Księżyc.



TRZECIA KWADRA
Księżyc zanika.



Wieczorem spójrz na Księżyc. Czy potrafisz określić, w jakiej jest fazie?

Na Międzynarodowej Stacji Kosmicznej astronauci muszą poradzić sobie z jedzeniem, spaniem, myciem i korzystaniem z toalety w stanie nieważkości.

Używane na pokładzie sprzęty są przymocowane do ścian na rzepy. Gdyby nie to, wszystko unosiłoby się w powietrzu.

Toaleta jest wyposażona w system zasysania odpadów. Do siusiania używa się specjalnej rury, która działa jak odkurzacz.

Astronauci mają piękny widok, stacja kosmiczna okrąża Ziemię w 92 minuty.

Astronauci śpią w śpiworach przytwierdzonych do ściany.

Jedzenie, w puszkach i pakowane próżniowo, też jest przytwierdzone do stołu rzepami lub pasami. Upuszczone nie spada, a rozlane płyny fruwiąją w powietrzu jako krople.

Podczas przebywania w stanie nieważkości mięśnie bardzo słabną, dlatego astronauci często ćwiczą. Muszą się przyczepiać do bieżni pasami.

Woda nie leci z góry na dół, więc zamiast brać prysznic, astronauci myją się wilgotną ściereczką.

Znajdź przedmioty unoszące się w powietrzu.