



Tytuł oryginału:  
*The Amazing Animal Adventure: An Around-the-World Spotting Expedition*

Illustrations © 2016 Brendan Kearney

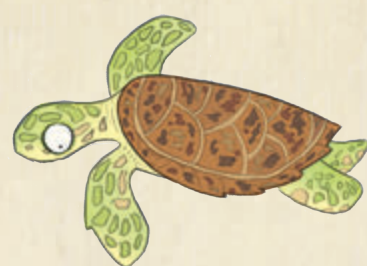
Text © 2016 Anna Claybourne

Anna Claybourne has asserted his right under the Copyright,  
Designs and Patents Act 1988,  
to be identified as the Author of this Work.

The original edition of this book was designed,  
produced and published in 2016  
by Laurence King Publishing Ltd., London.

© Copyright for the Polish edition  
by Wydawnictwo „Nasza Księgarnia”, Warszawa 2018

© Copyright for the Polish translation  
by Joanna Wajs, 2018



Brendan Kearney

# GDZIE SIĘ CHOWA ŚNIEŻNA SOWA?

Znajduj zwierzęta  
na wszystkich kontynentach!

Teksty napisała Anna Claybourne

Przełożyła Joanna Wajs





# GDZIE ŻYJĄ ZWIERZĘTA?

Przestrzeń, w której zwierzę określonego gatunku znajduje najlepsze warunki do życia, nazywamy jego habitatem, a inaczej – adresem ekologicznym. Habitatem gatunku może być sadzawka czy butwiejąca kłoda, lecz także bezkresna preria albo nawet cały ocean.

Szerszym pojęciem jest natomiast biom – oznacza ono rozległy obszar (wodny lub lądowy) z charakterystyczną dla niego florą (roślinnością), fauną (zwierzętami) oraz klimatem.

Naukowcy wyodrębniają różne biomy. Na przykład:

PUSTYNIE

JEZIORA  
I RZĘKI

MORZA

TAJGĘ

STĘPY

LASY  
DESZCZOWE

TUNDRĘ

GÓRY

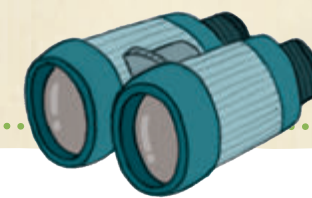


Wszystkie zwierzęta świata czują się w swoim środowisku jak... ryba w wodzie! Żyjące w górskiej dżungli jaguary mają potężne pazury, by móc wdrapywać się po drzewach, i cętki czyniące je mniej widocznymi podczas polowania. Wieloryby, ssaki zamieszkujące oceany, mają opływowe kształty, aby lepiej im się pływało, i otwory w głowie, przez które wypuszczają powietrze. Te zwierzęta są znakomicie przystosowane do swojego środowiska naturalnego, lecz gdybyś zamienił je miejscami... hm, byłoby z nimi naprawdę źle.



# ZNAJDŹ JE!

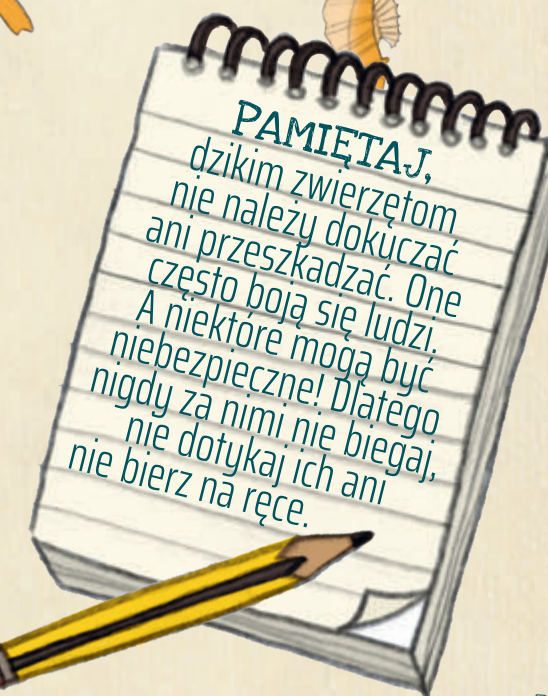
W tej książce odkryjesz wiele niesamowitych stworzeń. A twoim zadaniem będzie odszukać je na ilustracjach.



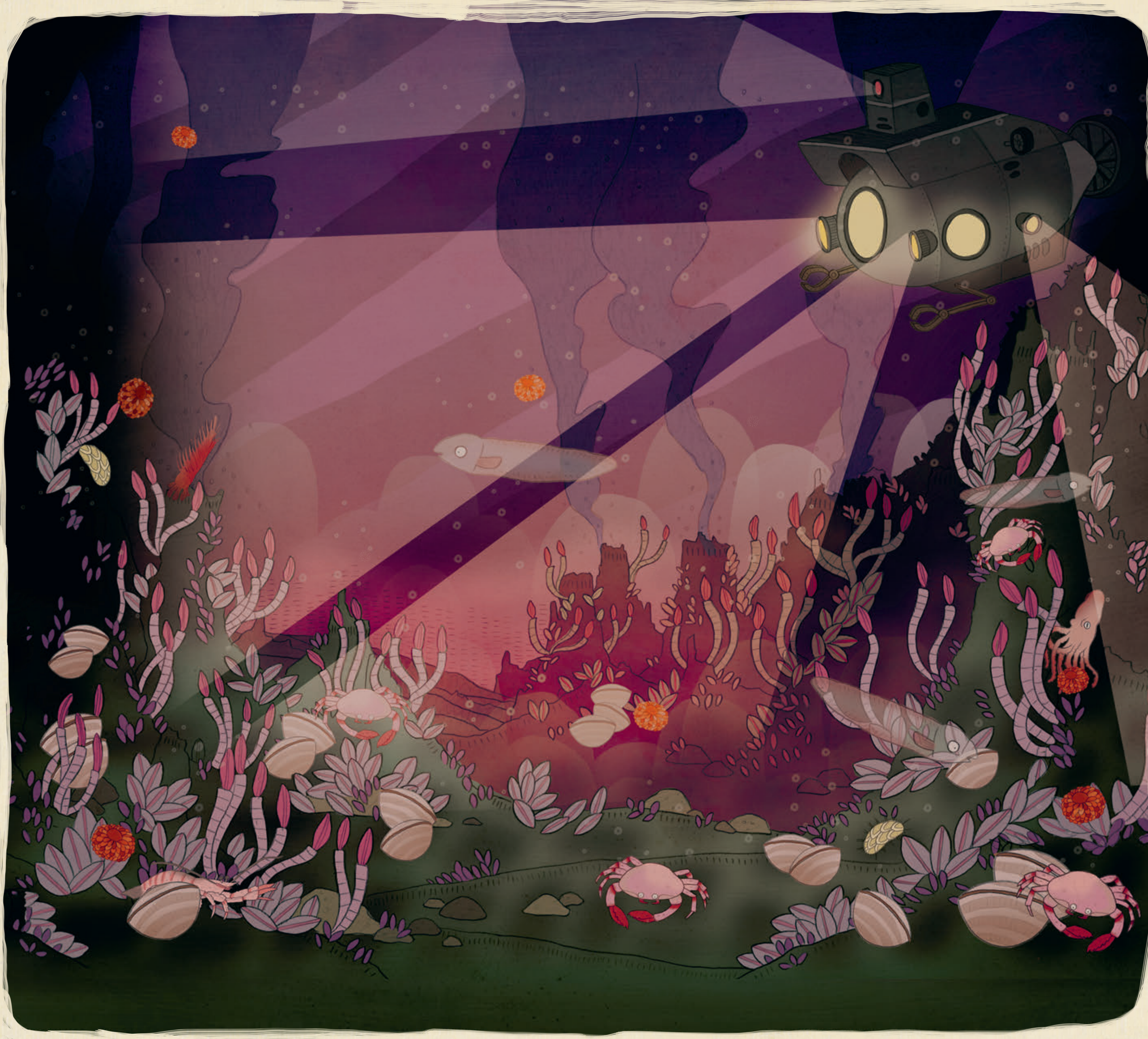
Są wśród nich mistrzowie kamuflażu. Wtapiają się w tło, ukrywają w norach, w koronach drzew, w jaskiniach skalnych albo w grotach koralowych.



Jeśli któreś zadanie wyda ci się trudne, możesz zajrzeć do podpowiedzi na stronach 52–58.







# KOMINY HYDROTHERMALNE

W 1977 roku ekspedycja badająca batyskafem dno Oceanu Spokojnego dokonała ważnego odkrycia. Ludzkość dowiedziała się wówczas o kominach hydrotermalnych, czyli szczelinach w skorupie Ziemi, przez które wydostaje się gorąca woda z rozpuszczonymi w niej składnikami mineralnymi. Takie pęknięcia znajdują się nawet ponad 5000 metrów pod poziomem morza. Gdy nasycona minerałami woda wydostaje się ze szczeliny, wygląda zupełnie jak dym z kominu. A wokół kominów hydrotermalnych żyją przedziwne stworzenia, o których istnieniu przed odkryciem tego zjawiska w ogóle nie wiadano.

## ZNAJDŹ JE!

- 78 ×  **robak rurkowy *Riftia pachyptila*** – bezkręgowiec odżywiający się dzięki żyjącym z nim w symbiozie bakteriom (bakterie te pobierają substancje organiczne z kominów hydrotermalnych)
- 1 ×  **krab *Munidopsis andamanica*** – jest niewielki i ma spłaszczone ciało
- 18 ×  **mały *Calyptogen magnifica*** – przywiera do skał wokół kominów hydrotermalnych
- 1 ×  **ośmiornica *Vulcanoctopus hydrothermalis*** – ma prawie przezroczyste ciało, a jej łacińska nazwa nawiązuje do rzymskiego boga Wulkanu
- 1 ×  **robak pompejański *Alvinella pompejana*** – jest w stanie zniesić temperaturę niemal wrzącej wody, a jego łacińska nazwa nawiązuje do rzymskiego miasta Pompeje, które zniszczył wybuch Wezuwiusza
- 4 ×  **krab *Bythograea thermydron*** – potrzebuje do życia bardzo niewielkich ilości tlenu
- 3 ×  **ryba *Thermarces cerberus*** z rodziny węgorzycowatych – jej łacińska nazwa nawiązuje do psa Cerbera strzegącego bram Królestwa Umarłych w mitologii greckiej
- 2 ×  **wieloszczet *Branchinotoglua sandersi*** – jest uroczy... i wygląda jak pluszak

Ładne kwiatki... To jednak nie rośliny, lecz rurkopławy – stworzenia z gatunku *Thermopalia taraxaca*. Każdy taki kwiatek składa się z wielu połączonych ze sobą organizmów. Widzisz je na ilustracji?







- ZNAJDŹ JE!**
- 5 ×  **góralek drzewny** – woli biegać po gałęziach drzew niż chodzić po ziemi
  - 1 ×  **dżdżownica *Microchaetus rappi*** – może osiągnąć nawet 6,7 metra długości
  - 2 ×  **nektarnik ozdobny** – samiec tego ptaka ma na piersi piękną purpurową plamę
  - 6 ×  **wikłacz maskowy** – jego nazwa związana jest z misternymi gniazdami, które plotą wikłacze
  - 2 ×  **kameleon trójrogi** – tylko samce tego gatunku mają trzy rogi
  - 1 ×  **szympanś** – najbliższy żyjący krewny człowieka

- 2 ×  **słoń leśny** – mniejszy od swojego kuzyna z sawanny
- 7 ×  **podkowiec ruwenzorski** – chętnie śpi w jaskiniach górskich
- 1 ×  **koczkodan górski** – żyje w stadach, którym przewodzi samica
- 2 ×  **dujker czarnoczelny** – najbardziej ruchliwy o świcie i o zmierzchu
- 1 ×  **krótkolotka bambusowa** – często wydaje charakterystyczny dźwięk „czika-czika-czika”
- 2 ×  **wodniczek ruwenzorski** – ogromnie smakuje mu kraby

## GÓRY KSIĘŻYCOWE

W sercu Afryki, u źródeł Nilu, znajdują się masywy górskie Ruwenzori i Wirunga. Ich strzeliste szczyty pokryte są śniegiem i osnute mgłą, dlatego w starożytności nazywano je Górami Księżycowymi. Zobaczysz tu dużo wodospadów, rzek, płaskowyżów porośniętych gdzieś dziwnymi roślinami oraz mokrych od deszczu gęstych lasów, w których można spotkać jedno z najrzadszych i najbardziej nieśmiałych zwierząt – goryla górskiego.



Goryle górskie spędzają czas w grupach rodzinnych. Razem jedzą liście i owoce. Niskie, dudniące beknienia świadczą o tym, że są zadowolone. Ilu członków gorylej rodziny potrafisz odszukać?

Goryle górskie boją się... wody! Przechodzą przez strumienie i rzeki, ostrożnie stąpając po kamieniach i zwalonych pniach.





ZNAJDŹ JE!

- 3 ×  **pantera śnieżna** – niełatwo ją odnaleźć, bo świetnie się maskuje
- 5 ×  **nahur górski**, zwany też **owcą niebieską** – jest bardziej szary niż niebieski
- 11 ×  **gęś tybetańska** – znakomita lotniczka, przefruwa nawet nad szczytami Himalajów
- 1 ×  **mokasyn himalajski** – wąż, który zaszywa się w różnych kryjówkach, aby nie tracić ciepła
- 3 ×  **szczekuska nepalska** – wciąż jest zajęta szukaniem smacznych trawek oraz pędów roślin i nasion

- 2 ×  **jak zwyczajny** – ogrzewają go długa kudłata sierść i welnisty podszerstek
- 2 ×  **tar himalajski** – bojaźliwy i ostrożny, trudno się do niego zbliżyć
- 1 ×  **orłosep brodawy** – ptak padlinożerny z charakterystyczną bródką
- 2 ×  **olśniak himalajski** – rzeczywiście olśniewa kolorowym upierzeniem
- 3 ×  **kiang** – największy z żyjących współcześnie osłów
- 2 ×  **cziru tybetańskie** – żyjący stadnie ssak nazywany również **antylopą tybetańską**

## HIMALAJE WYSOKIE

Brrrrrr! Ale ziąb! Jesteśmy w Himalajach, łańcuchu górskim w Azji Południowej. To tu znajdują się najwyższe góry na Ziemi – takie jak Mount Everest (czyli Czumolungma). Na wietrznych, skalistych i mroźnych zboczach Himalajów żyje wiele spośród najrzadszych zwierząt świata – na przykład niezwykle trudna do wypatrzenia pantera śnieżna czy malutka, podobna do myszy szczekuska. Lecz oprócz puchatych futrzaków w Himalajach Wysokich są także węże, a nawet pająki. Gdzie one się chowają?



Niesporczaki to baaaaardzo małe zwierzęta bezkręgowce, znane też jako niedźwiedzie wodne.

Są maleńkie, ale prawdziwi z nich twardziele! Wytrzymują ekstremalnie niskie i wysokie temperatury.



---

Wydawnictwo NASZA KSIĘGARNIA Sp. z o.o.  
02-868 Warszawa, ul. Sarabandy 24 c  
tel. 22 643 93 89, 22 331 91 49  
faks 22 643 70 28  
e-mail: [naszaksiegarnia@nk.com.pl](mailto:naszaksiegarnia@nk.com.pl)

Dział Handlowy  
tel. 22 331 91 55, tel./faks 22 643 64 42  
Sprzedaż wysyłkowa  
tel. 22 641 56 32  
e-mail: [sklep.wysylkowy@nk.com.pl](mailto:sklep.wysylkowy@nk.com.pl) [www.nk.com.pl](http://www.nk.com.pl)

---

Redaktor prowadzący *Joanna Wajs*

Korekta *Magdalena Korobkiewicz*

Redakcja techniczna, skład *Paweł Nowicki*

ISBN 978-83-10-13172-0

PRINTED IN POLAND

Wydawnictwo „Nasza Księgarnia”, Warszawa 2018 r.

Wydanie pierwsze

Druk: Zakład Graficzny COLONEL, Kraków

