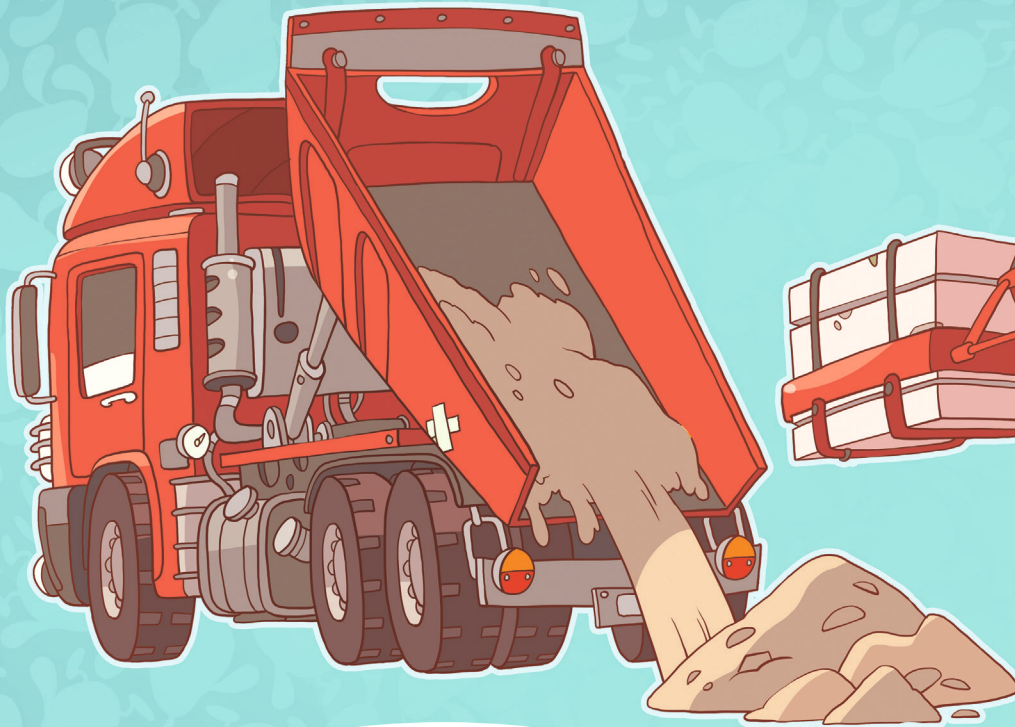


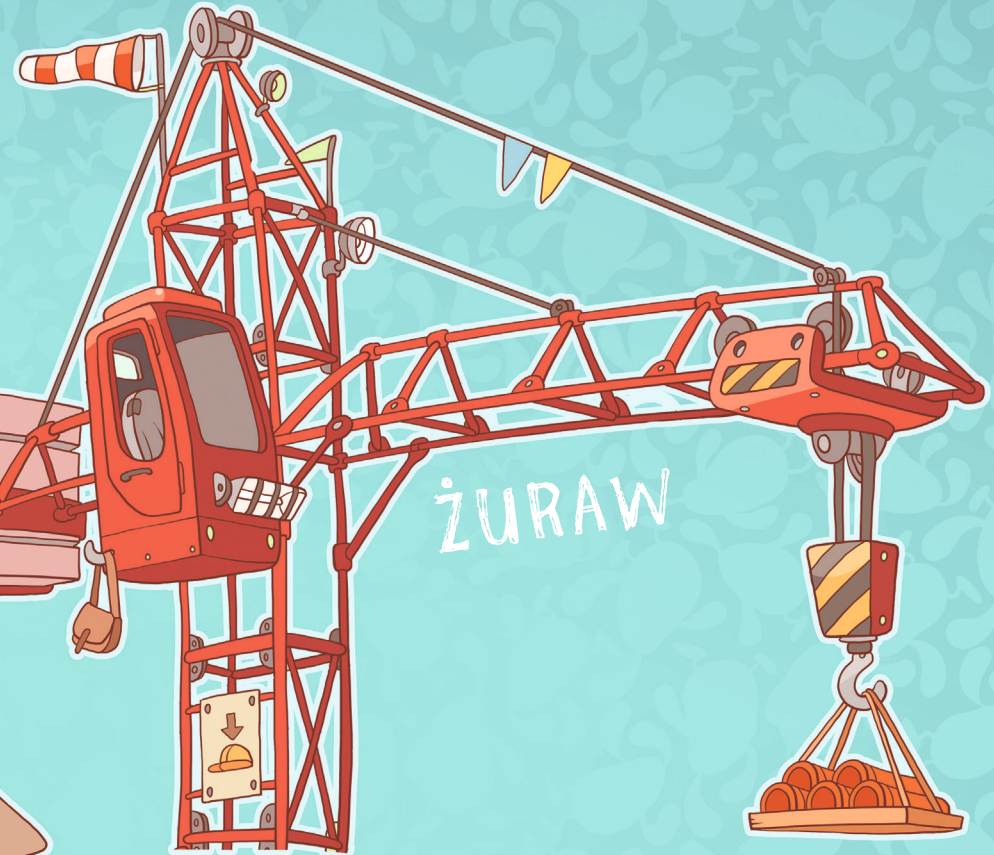




WYWROTKA



CIĘŻARÓWKA PRZEWOŻĄCA
MATERIAŁY BUDOWLANE,
KTÓRE WYSYPUJE
WE WSKAZANYM MIEJSCU.



ŻURAW

RODZAJ DŹWIGU Z KABINĄ DLA OPERATORA.
SŁUŻY DO PRZENOSZENIA CIĘŻARÓW.





PO ZŁOŻENIU UKŁADANKI ODSZUKAJ NA PLACU BUDOWY:



JEDNĄ
PIŁKĘ



SZEŚĆ
KONEWEK



DWIE
ANTENY
SATELITARNE



SIEDEMI
PACHOŁKÓW



TRZY
BETONIARKI



OŚMIEM
KOSZY
Z OWOCAMI



CZTERY
APTECZKI



DZIEWIĘĆ
MUCHOMORÓW



PIĘĆ HYDRANTÓW



DZIESIĘĆ
ŁOPAT